



# GESTORSOL

## PRIMEROS PASOS EN GESTORSOL

### Introducción

Este documento pretende ayudarte en los primeros momentos de uso del programa, por lo que si lo estás utilizando por primera vez, te aconsejamos que le dediques unos minutos, e incluso lo imprimas y lo utilices como lista de puntos a revisar.

Te aconsejamos que utilices la empresa de demostración que se suministra con el programa para ver o probar las opciones que desees sin miedo a romper nada.

Esta guía está redactada de forma resumida. Para obtener más información acerca de cada uno de los procesos, te recomendamos que leas el Manual del Usuario, (disponible en la zona de descarga de nuestra web), o utilices el sistema de ayuda que incluye el programa, (tecla F11 en la opción que desees).

### Primeros pasos

#### 1. Echa un vistazo al entorno Revisado)

Antes de comenzar a utilizar la aplicación, te recomendamos que realices un breve paseo por las distintas solapas que componen esta aplicación. Esto te ayudará a localizar las opciones dentro del programa.

**Solapa Gestión:** Encontrarás todas las opciones necesarias para realizar las tareas más habituales de tu gestión diaria.

Desde aquí podrás crear los documentos de facturas emitidas y facturas recibidas, controlar el cobro de tus clientes y el pago a tus proveedores, generar remesas y transferencias bancarias etc.

También podrás realizar el informe de liquidación de tus agentes comerciales.

**Solapa Empresa:** Aquí están ubicados los ficheros principales de la empresa: archivo de clientes, proveedores, artículos, servicios, agentes, formas de cobro, personal, datos de la ficha de la empresa, configuración de IVA/IGIC/ Retenciones etc.

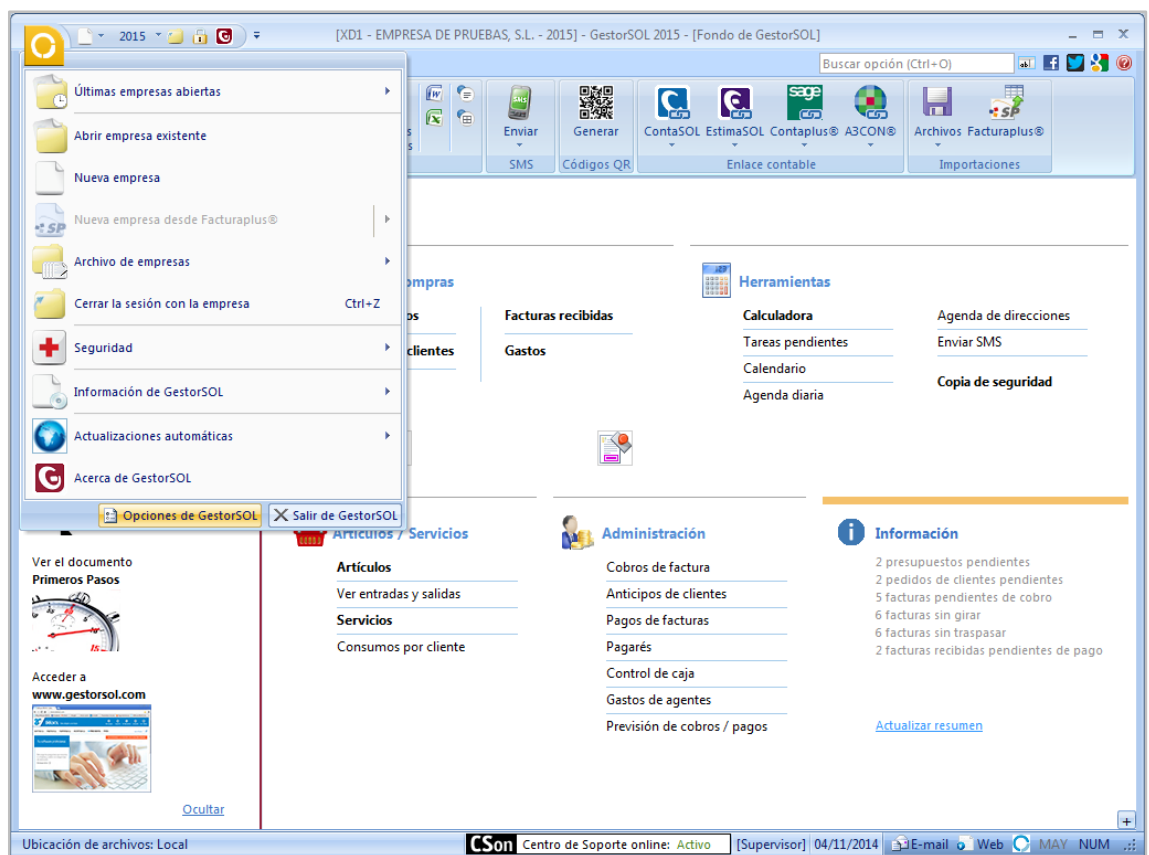
**Solapa Informes:** Podrás emitir distintos informes con determinada información comercial de la empresa. Informes de facturas, cobros, pagos, previsiones, rentabilidad, consumos etc.

**Solapa Utilidades:** Engloba todas las herramientas que incluye el programa para facilitarte las tareas diarias, por ejemplo: calculadora, calendario, agenda, alarma, etc. Aparte de estas herramientas, esta solapa también incluye opciones de importaciones de datos, enlace a contabilidad etc.

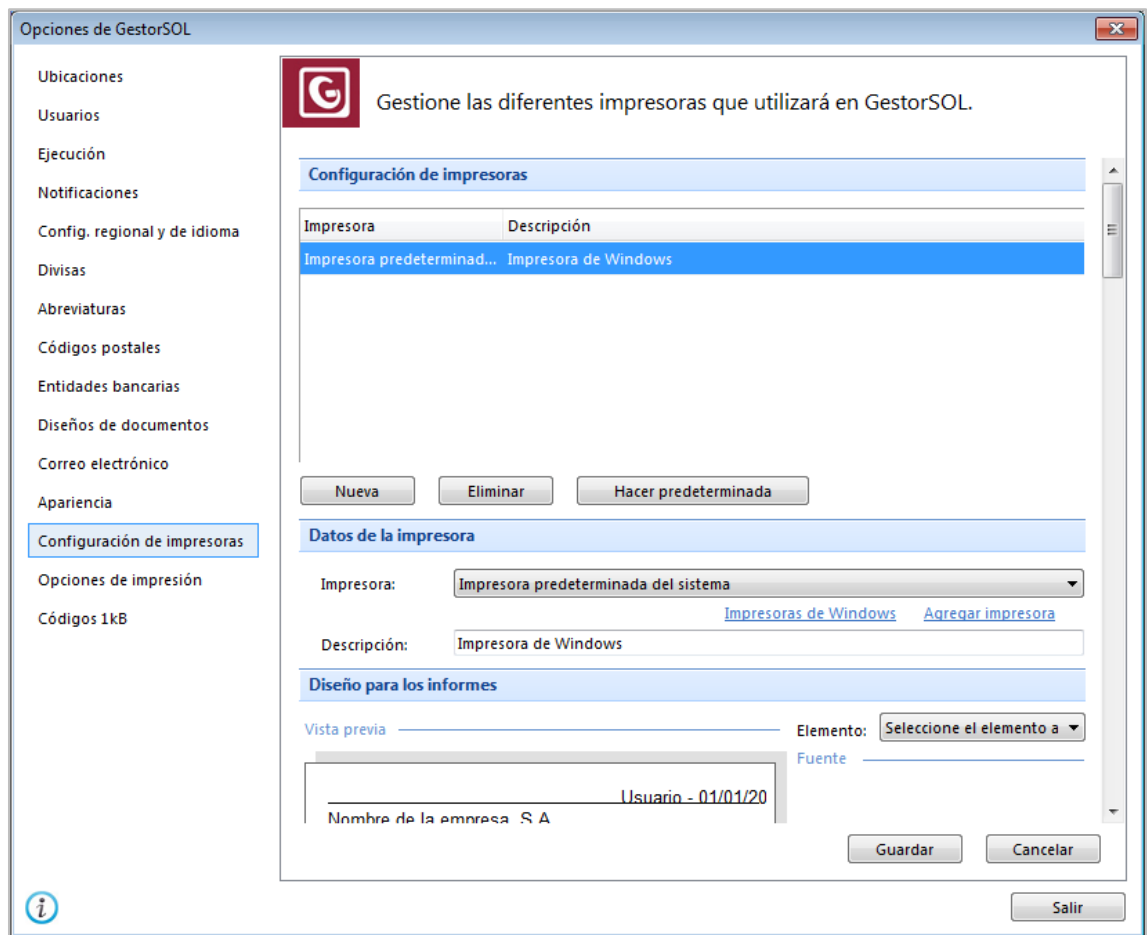
### 2. Configura la impresora Revisado)

Cuando GestorSOL se instala en el ordenador, se configura por omisión para utilizar la impresora predeterminada instalada en Windows. Esta impresora se utilizará por omisión para imprimir cualquier informe que emita posteriormente.

Te aconsejamos que accedas a la configuración y añadas la impresora o impresoras que desees al programa.



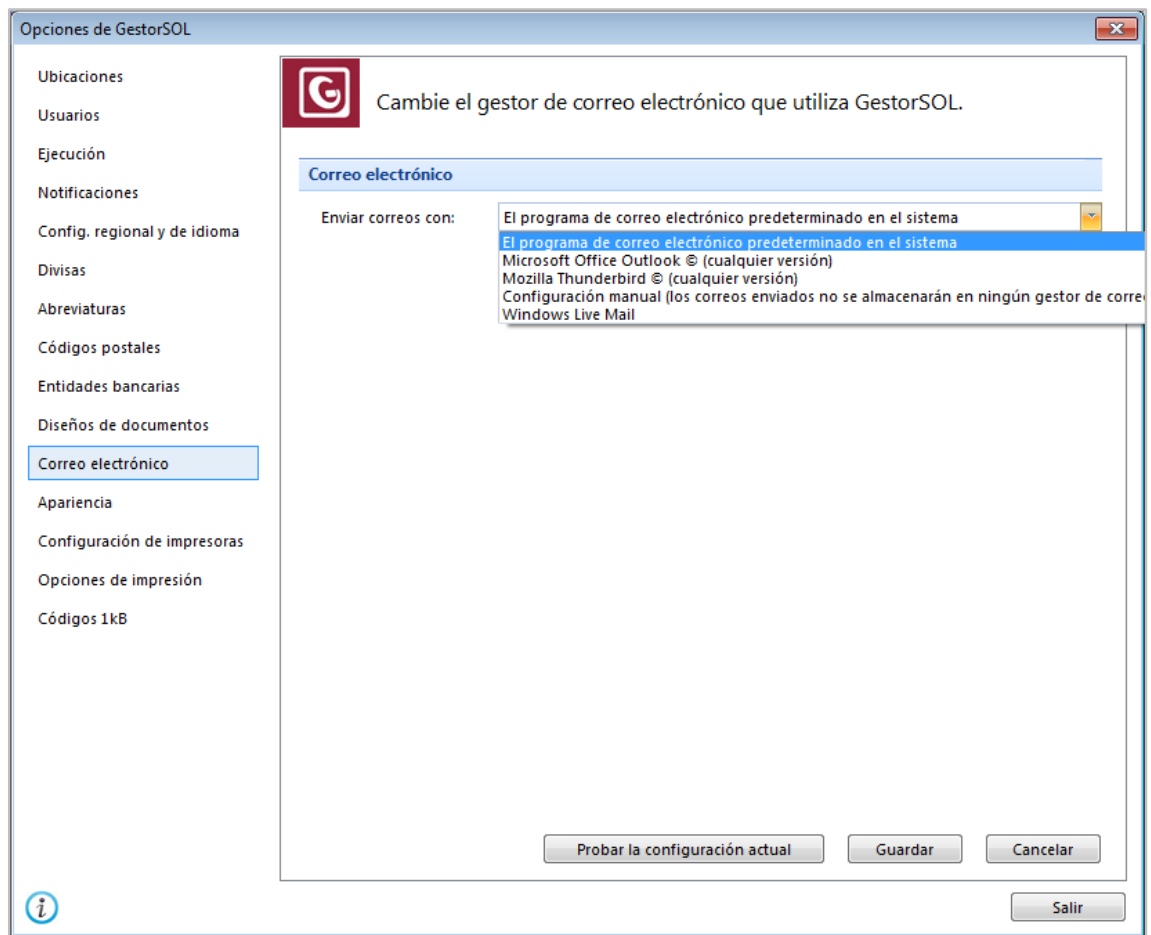
Puedes acceder a la configuración de impresoras pulsando el botón **Sistema** > botón **Opciones de GestorSOL** y en la ventana que te muestra, aparecerá en el menú izquierdo la opción **Configuración de impresoras**.



**3. Configura el correo electrónico** (  Revisado)

Posiblemente, querrás enviar a través de correo electrónico presupuestos, facturas, etc., a tus clientes y proveedores de forma automática desde el programa.

GestorSQL permite el envío de estos documentos, y de todos los informes que se pueden emitir en el programa.



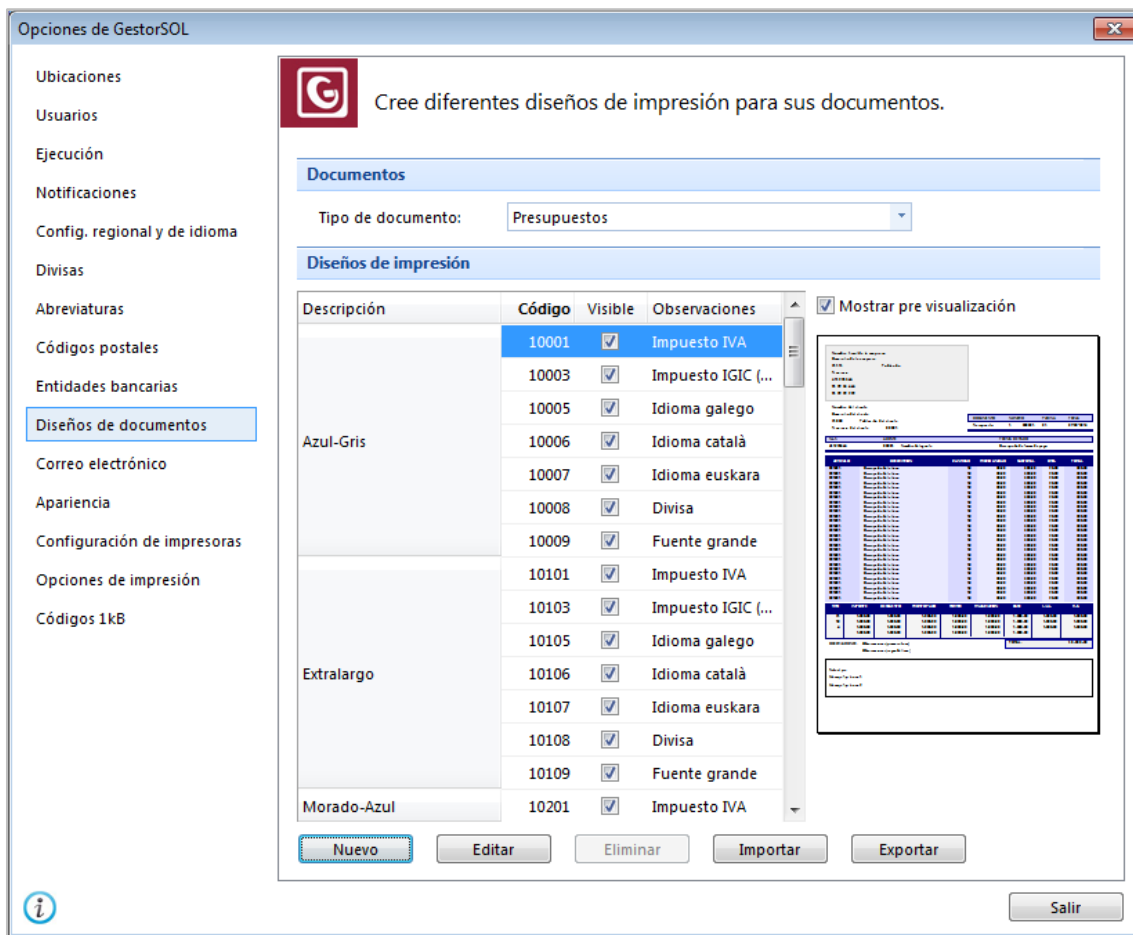
Puedes acceder a la configuración del correo electrónico pulsando el botón **Sistema** > botón **Opciones de GestorSOL** y en la ventana que te muestra, aparecerá en el menú izquierdo la opción **Correo electrónico**.

Por omisión, GestorSOL se configura para enviar los correos electrónicos usando el gestor de correo electrónico instalado en tu equipo, no obstante, puedes configurar correos con gestores en web, (como Hotmail, Gmail).

#### 4. **Diseña tus documentos, (facturas, presupuestos, etc.).** Revisado

GestorSOL incluye unos modelos de documentos prediseñados, que podrás seleccionar en el momento de imprimirlos.

Si dichos modelos no satisfacen tus necesidades, puedes crear tus diseños propios, incluyendo los logotipos que desees, (hasta 5 imágenes diferentes).

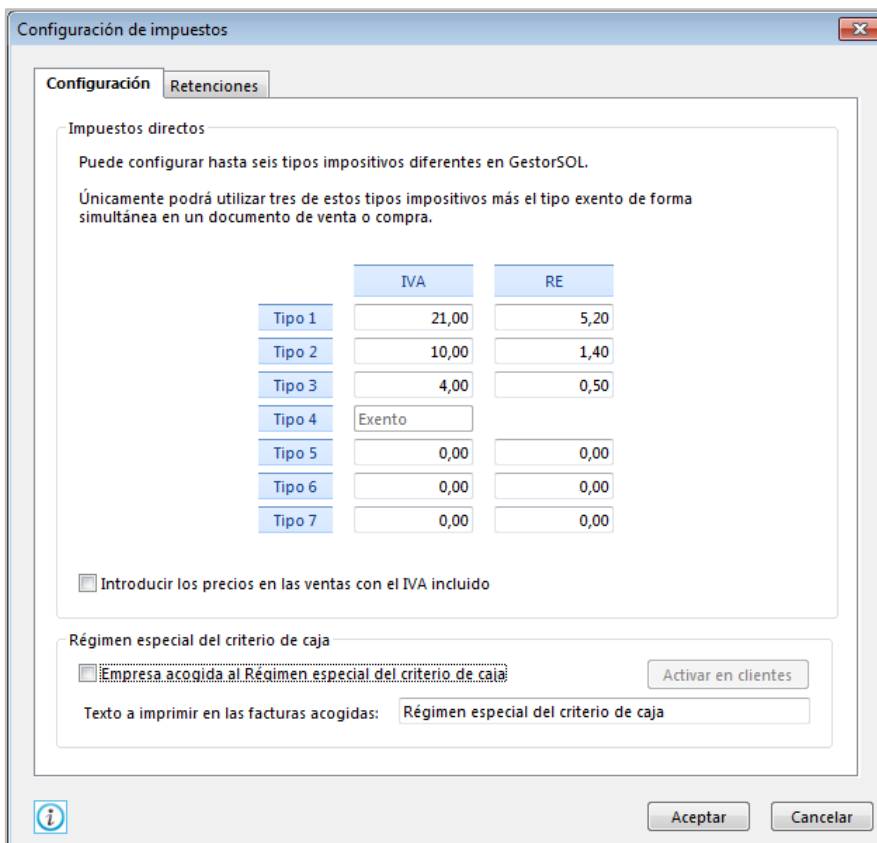


Esta opción se encuentra igualmente en el botón **Opciones de GestorSQL**, dentro del **Menú de Sistema**

**5. Define los impuestos que vas a utilizar.** (  Revisado)

Antes de empezar a introducir datos en el programa, debes configurar los porcentajes de IVA/IGIC que vas a utilizar durante tu gestión, así como el uso de retenciones, (si te es necesario).

Esta opción la encontrarás en la **solapa Empresa > grupo Configuración > icono IVA/Retenciones**, (o IGIC/Retenciones en la Comunidad Canaria).



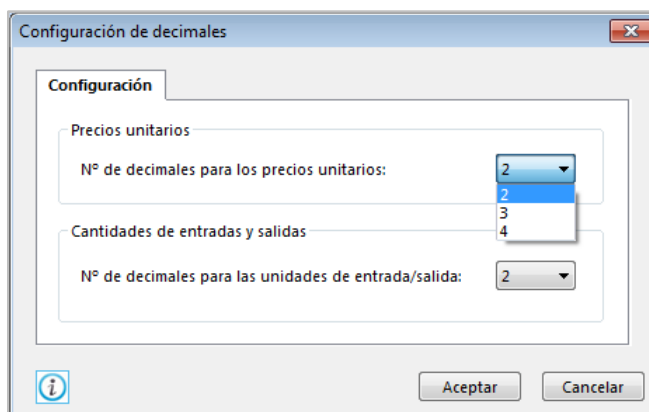
Activa la casilla de verificación si tu empresa está acogida al Régimen especial del criterio de caja o quieres trabajar con precios IVA incluido.

**6. Define el número de decimales que necesite tu gestión.** (  Revisado)

GestorSOL está configurado por omisión para trabajar con dos decimales en precios unitarios, y en cantidades.

Puedes modificar esta pre-configuración y forzar el uso a hasta cuatro decimales si lo necesitas.

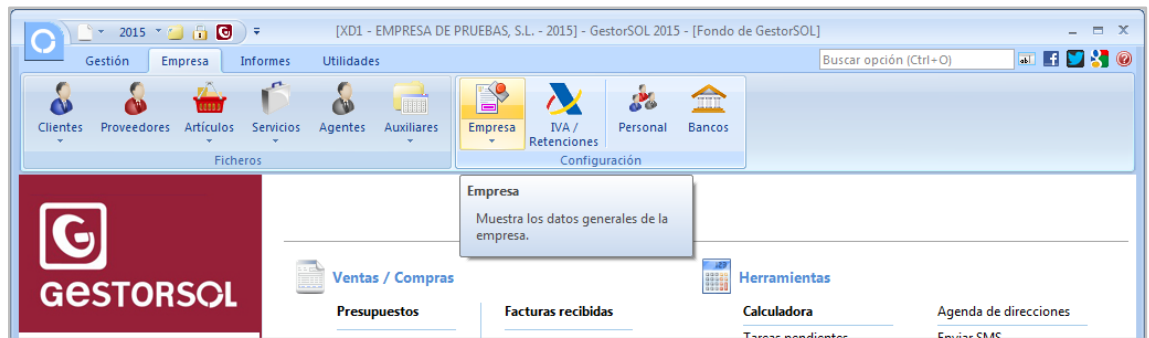
Esta opción la encontrarás en la solapa **Empresa** > grupo **Configuración** > desplegable del icono **Empresa** > opción **Configuración de decimales**.



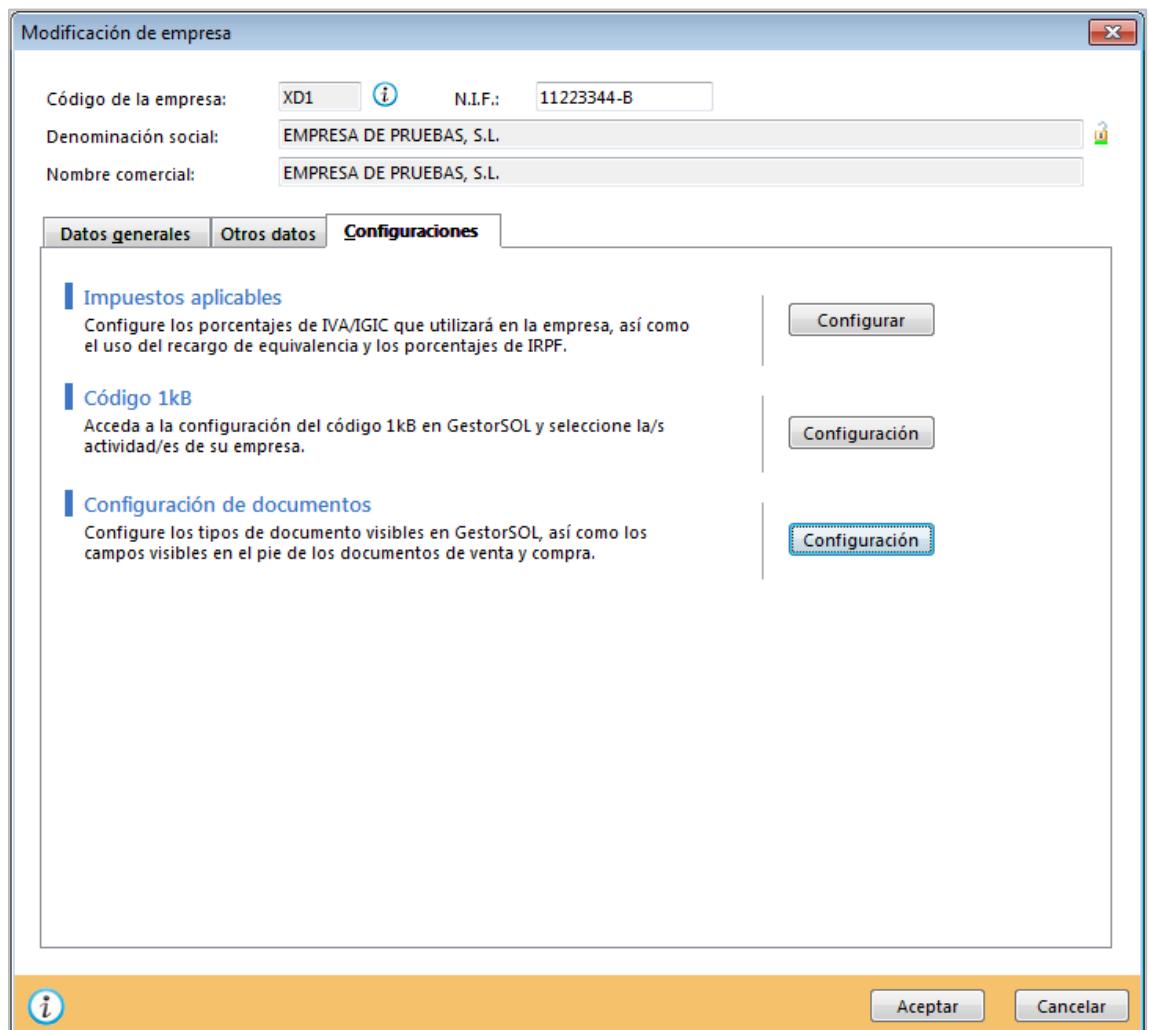
## 7. Repasa las configuraciones de tu empresa. ( Revisado )

Cuando creaste la empresa, quizás no te detuvistes a definir ciertas características que tal vez sí necesitas para tu gestión, como la utilización de campos como descuentos, pronto pago, portes al pie del documento.

Para acceder a la ficha de la empresa, accede a la **solapa Empresa** > grupo **Configuración** > icono **Empresa**.



Te recomendamos que eches un vistazo a la ficha de la empresa, y repases si necesitas activar alguna función.



**8. Inicia la gestión.** (  Revisado)

Ya puedes empezar la introducción de datos en tu empresa.

Da de alta a tus clientes y proveedores, crea los artículos o servicios que vas a utilizar, configura las distintas formas de pago con las que trabajarás, importa tus datos a través de archivos excel/calc o ASCII.

**9. Ve el vídeo “Lo Esencial de GestorSOL”.** (  Revisado)

Te aconsejamos que veas el vídeo de iniciación que suministramos con el programa, donde podrás hacerte una visión global de las opciones básicas del programa.